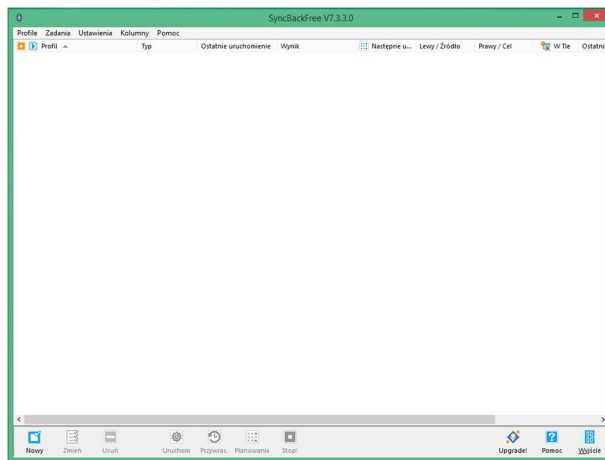


Kopia zapasowa (backup) – jeden z podstawowych filarów polityki bezpieczeństwa.

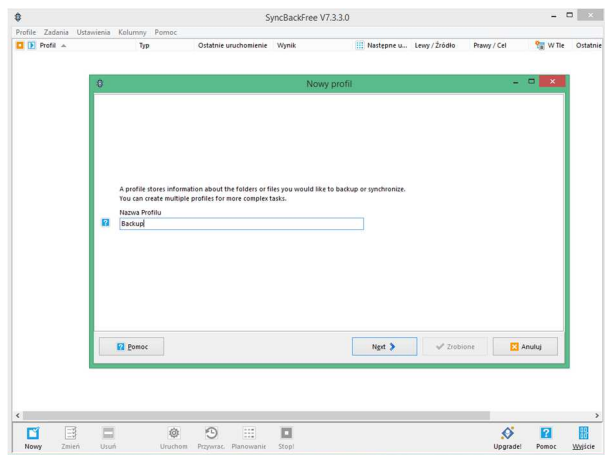
Przechowując część naszych plików w chmurze (np. pocztę) gdzie mamy gwarantowane odtworzenie naszych zasobów w przypadku awarii, zapominamy o naszych lokalnych zasobach (np. na naszym laptopie, komputerze stacjonarnym). Co się stanie jeżeli utracimy fizycznie urządzenie (kradzież, zagubienie) lub twardy dysk odmowi posłuszeństwa. Często od tych danych zależy nasz biznes. Warto pomyśleć o przenośnym dysku USB na który wykonamy kopię zapasową naszych danych i prostym programie który ten proces prosto i szybko będzie realizował po każdorazowym podłączeniu naszego dysku przeznaczanego na kopię zapasową danych.

Wśród wielu narzędzi znajdziemy darmowy SyncBack Free Backup Software:

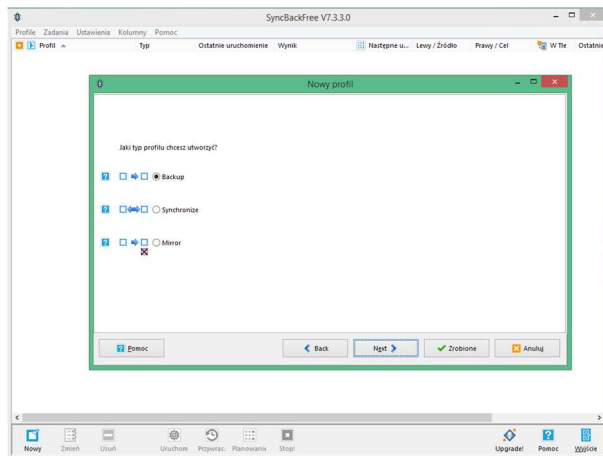
<http://www.2brightsparks.com/freeware/freeware-hub.html>



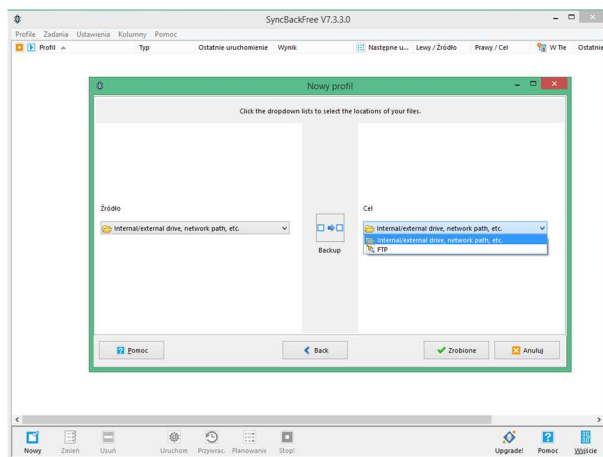
Po instalacji i uruchomieniu programu, zakładamy profil backupu. 1 profil = 1 folder (lokalizacja) do wykonania kopii zapasowej.



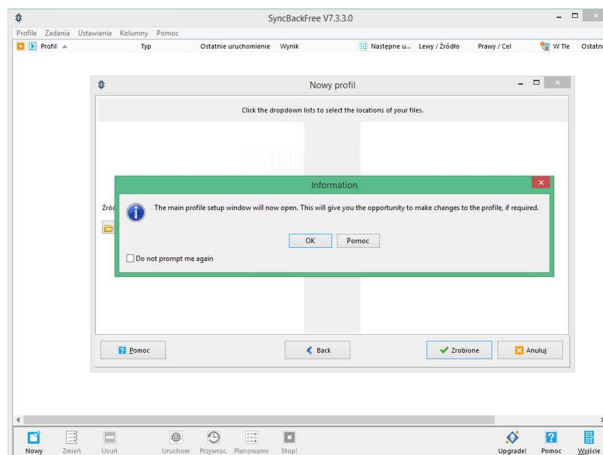
Profil -> Nowy profil



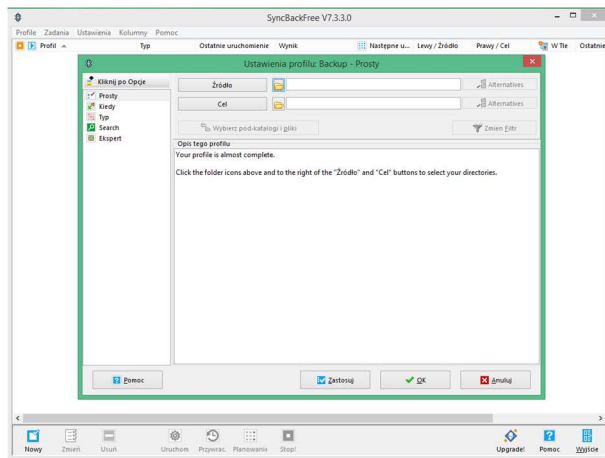
Wybieramy opcję „Backup” – program za każdym razem do naszego archiwum będzie dogrywał tylko nowe dane, które pojawią się na naszym dysku. Gwarantuje to, że pierwszy backup trawa dość długo, ale kolejne przebiegną bardzo sprawnie.



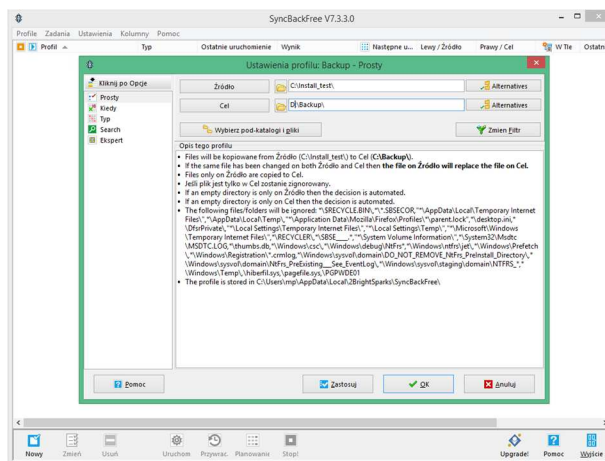
Kopia zapasowa będzie odbywać się z dysku wbudowanego na dysk przenośny.



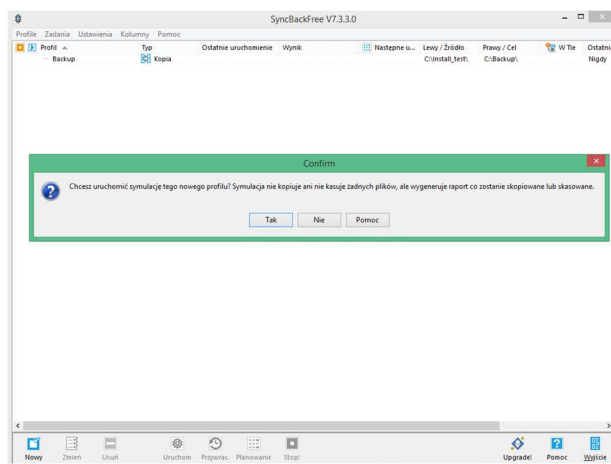
Potwierdzamy ustawienia aplikacji.



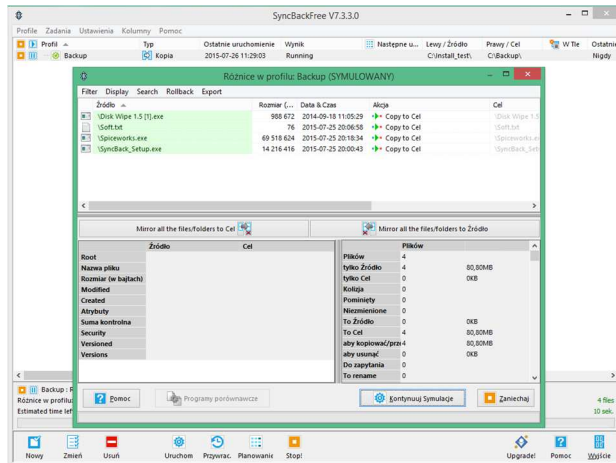
Wskazujemy folder źródłowy (po naciśnięciu przycisku z symbolem folderu) i docelowy (na dysku przenośnym).



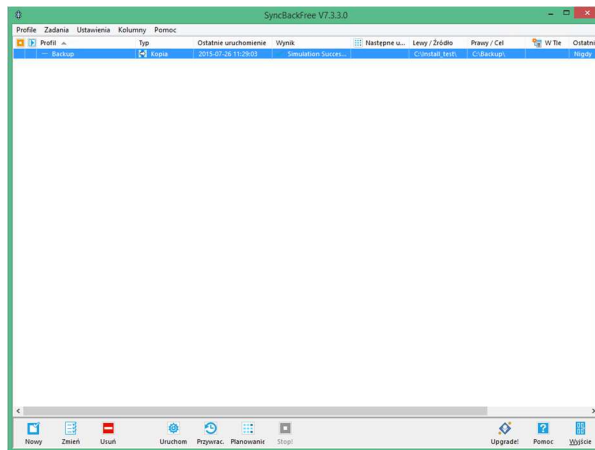
Potwierdzamy ustawienia źródła i celu backupu



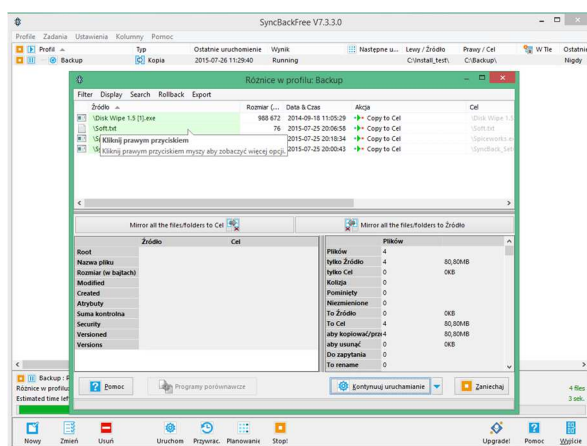
Uruchamiany symulację procesu, tak aby sprawdzić prawidłowość ustawień.



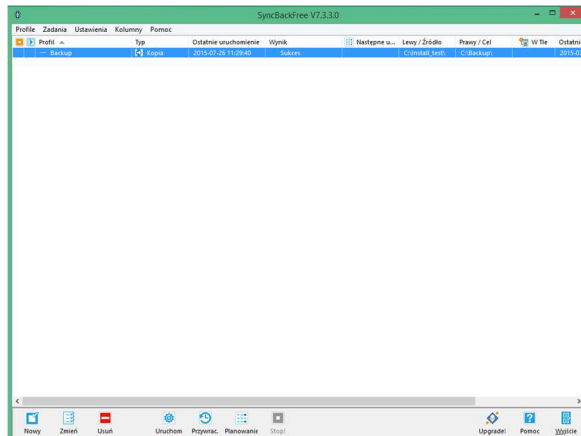
Potwierdzamy symulację.



Po pomyślnym zakończeniu symulacji, możemy przystąpić do wykonania kopii zapasowej. Naciskamy przycisk: Uruchom.



Potwierdzamy rozpoczęcie procesu.



Po zakończeniu program informuje nas o dacie i godzinie ostatnio prawidłowo wykonanego backupu.

Uwaga!

W przypadku wrażliwych danych od których zależy powodzenie naszego biznesu róbmy to codziennie. W programie można zaimplementować ustawienia automatyczne, ale w przypadku dysku przenośnego nie zawsze się sprawdza.